




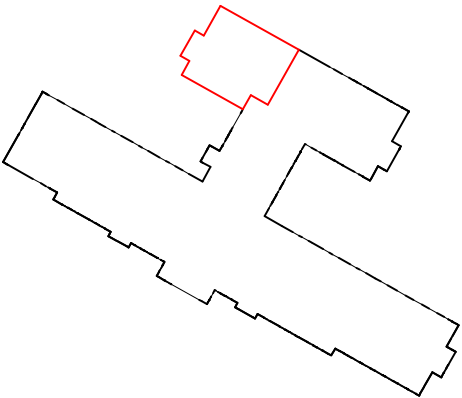
Legenda:

- 

8/34 S27
- 

8/35 S25
- 

8/37 S25
- Ręczny ostrzegacz pożarowy
- Czujka wielosensorowa dymu ze wskaźnikiem zadziałania
- Czujka wielosensorowa dymu



ZESTAWIENIE POWIERZCHNI

NR POM.	POMIESZCZENIE	POSADZKA	POWIERZCHNIA
0.1	PRZEDSIONEK	PL YTKI	3 m ²
0.2	KORYTARZ	WYKŁADZINA	47,3 m ²
0.3	PRZEDSIONEK	WYKŁADZINA	4,1 m ²
0.4	WC PERSONEL	PL YTKI	3,1 m ²
0.5	P. NAUCZycIELSKI	WYKŁADZINA	12,2 m ²
0.6	SALA ZPZW 2	WYKŁADZINA	19,9 m ²
0.7	S. LEKCyjNA NR 2	WYKŁADZINA	19,4 m ²
0.8	MAGAZYN	PL YTKI	13,9 m ²
0.9	WC	PL YTKI	3,3 m ²
0.10	UMYwALNIA	PL YTKI	10,01 m ²
0.11	S. LEKCyjNA NR 1	WYKŁADZINA	21 m ²
0.12	SALA ZPZWZ 1	WYKŁADZINA	22,6 m ²
0.13	S. LEKCyjNA NR 3	WYKŁADZINA	17,5 m ²
0.14	WC	PL YTKI	2,7 m ²
0.15	P. WICEDYREKTORA	WYKŁADZINA	17,7 m ²
0.16	WC	PL YTKI	2,8 m ²
POWIERZCHNIA UŻYTKOWA			220,51 m ²

- UWAGI:
- Nie skalować wymiarów z rysunków.
 - Wszystkie rysunki rozpatrywać razem z rysunkami branżowymi. W przypadku niezgodności należy poinformować projektantów.
 - Wszystkie prace budowlane należy wykonywać zgodnie ze sztuką budowlaną i z obowiązującymi normami.
 - Wszystkie materiały użyte do realizacji obiektu muszą posiadać wymagane aprobaty stwierdzające ich przydatność.
 - Przed zastosowaniem materiałów wykończeniowych należy przedstawić próbki do akceptacji przez projektantów.
 - Projekt chroniony prawami autorskimi, wszelkie zmiany wymagają zgody projektantów.

Nazwa obiektu budowlanego		Przebudowa pomieszczeń w części budynku Centrum Zdrowia Psychicznego w Kielcach, w celu utworzenia Poradni Zdrowia Psychicznego dla Dzieci należącego do Świętokrzyskiego Centrum Psychiatrii w Morawicy	
Tytuł		Rzut parteru - stan istniejący elementów SSP	
Imię, nazwisko	Funkcja	Nr uprawnień	Podpis
Lukasz Bogacz	Projektant	PDK/0359/PODE/17	
Andrzej Matysik	Sprawdzający	PDK/0141/PWOE/24	
Data		Skala	nr rys.
26.01.2026		1:100	3